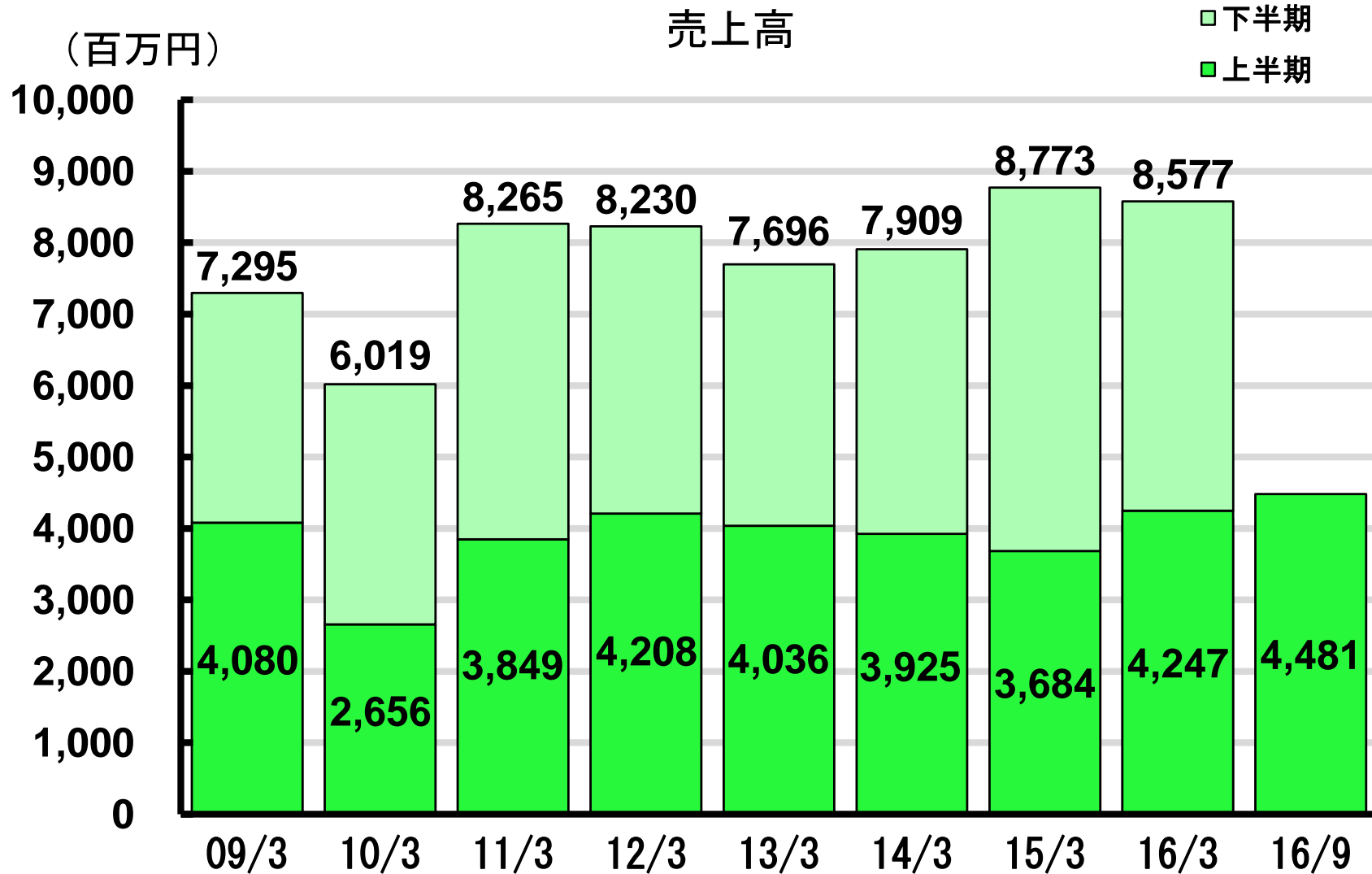


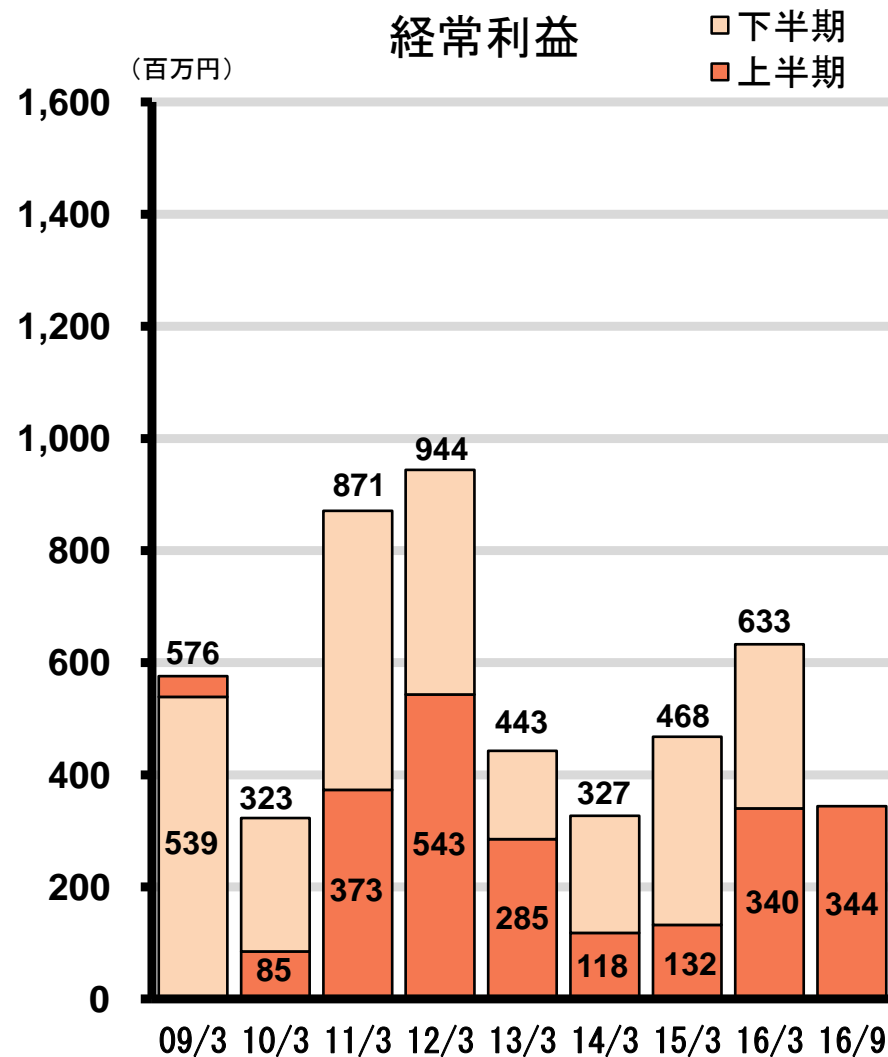
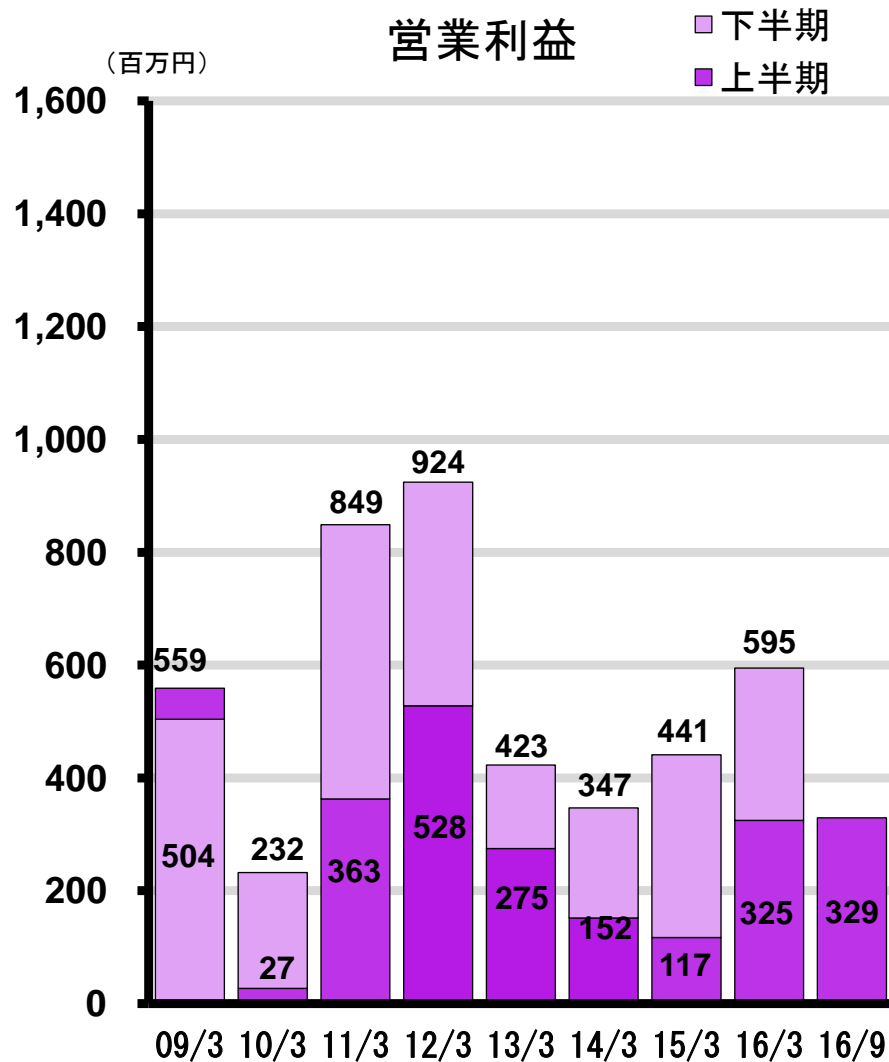
2016年度上半期業績(単体)概要

(単位：千円)

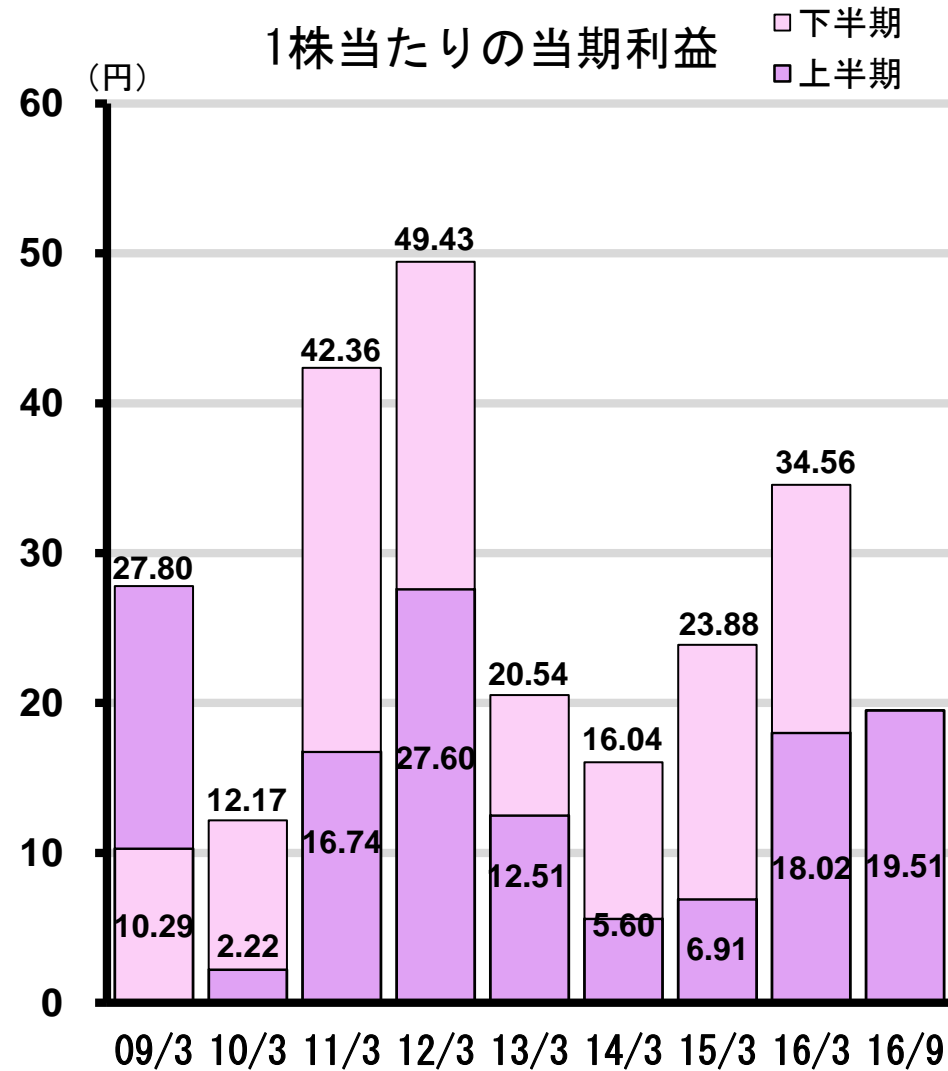
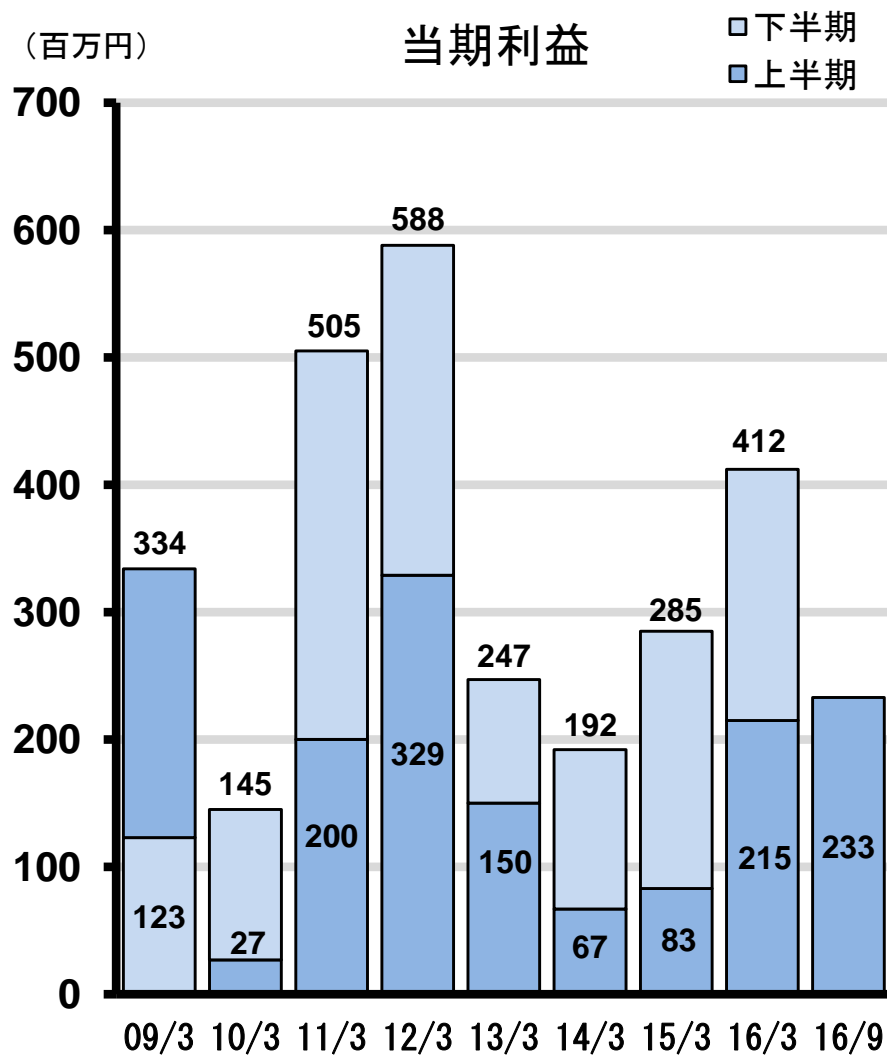
売上高	4,481,272	前期比	5.5		
売上原価	3,515,053	前期比	6.2	売上高原価率	78.4%
販売費および一般管理費	637,683	前期比	4.4	売上高販管比率	14.2%
営業利益	328,535	前期比	1.0	売上高営業利益率	7.3%
営業外収益	34,029	前期比	54.5		
営業外費用	18,548	前期比	142.0		
経常利益	344,016	前期比	1.3	売上高経常利益率	7.7%
当期純利益	232,832	前期比	8.3	売上高利益率	5.2%



2008年3月期以前は単体、2009年3月～2012年3月期は連結、2013年3月期以降は単体による実績で表示しています。

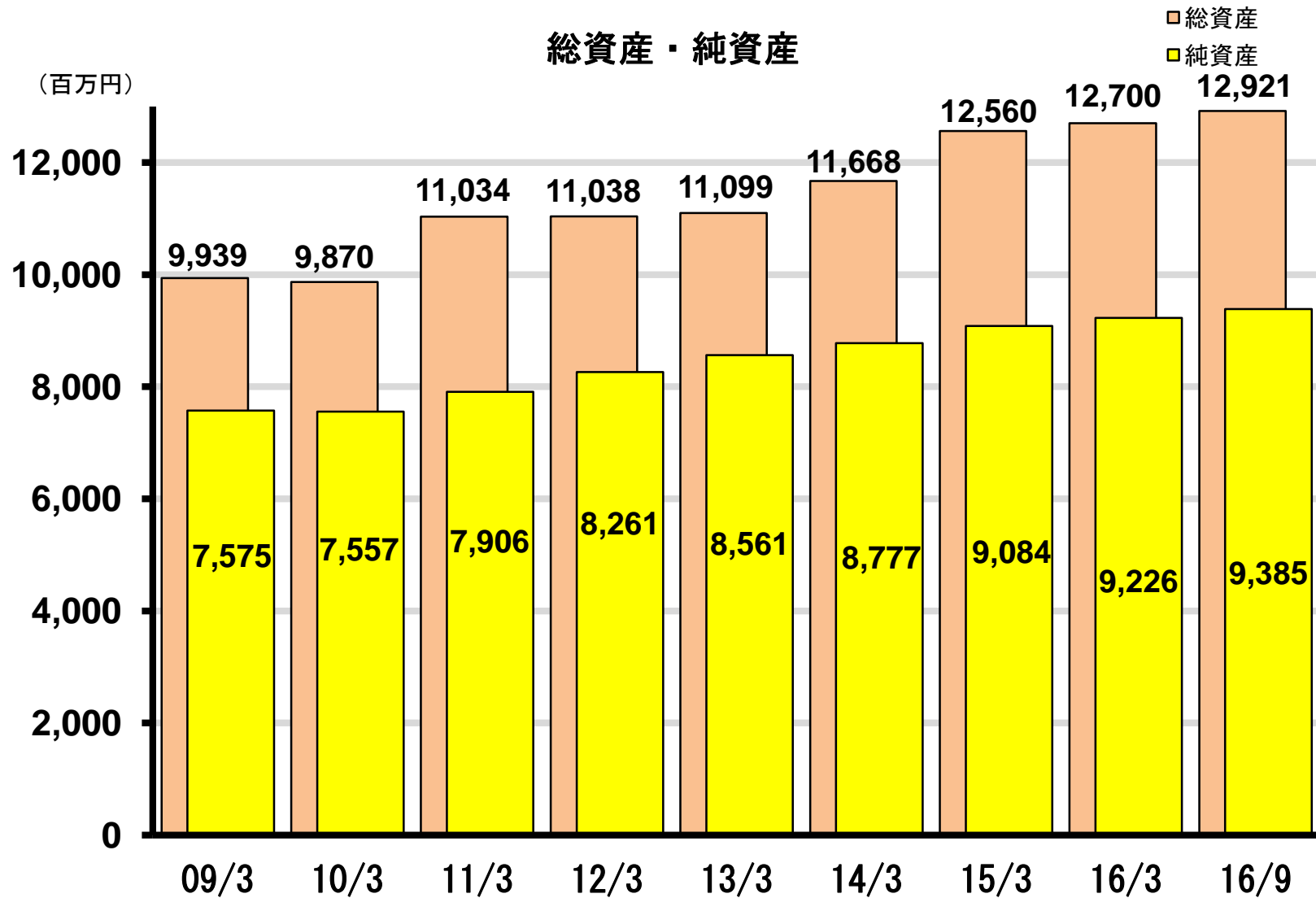


2008年3月期以前は単体、2009年3月～2012年3月期は連結、2013年3月期以降は単体による実績で表示しています。



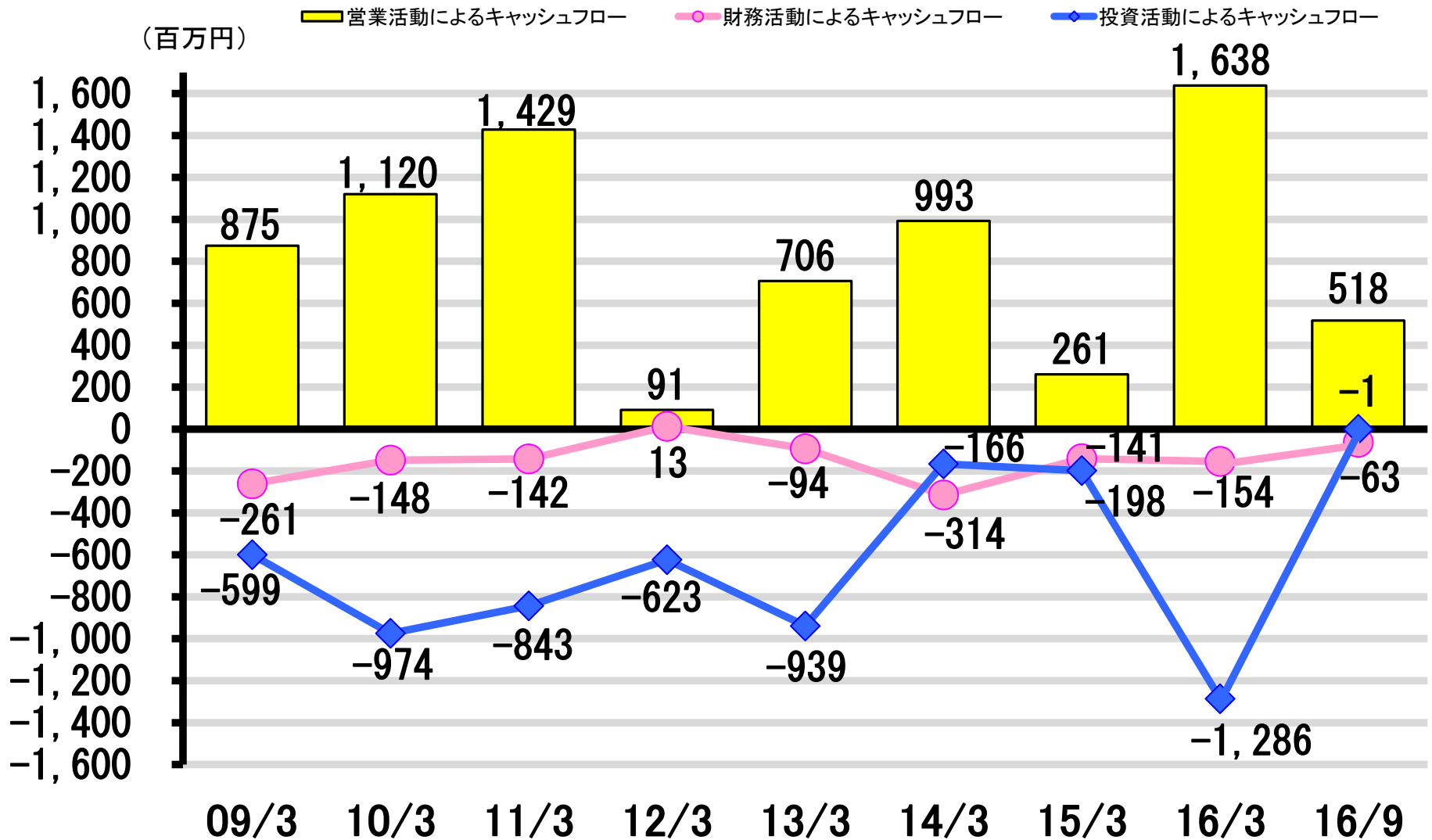
2008年3月期以前は単体、2009年3月～2012年3月期は連結、2013年3月期以降は単体による実績で表示しています。

総資産・純資産



2008年3月期以前は単体、2009年3月～2012年3月期は連結、2013年3月期以降は単体による実績で表示しています。

キャッシュフロー



2008年3月期以前は単体、2009年3月～2012年3月期は連結、2013年3月期以降は単体による実績で表示しています。

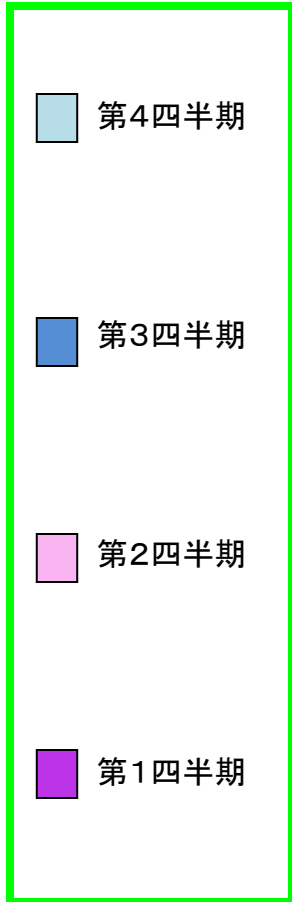
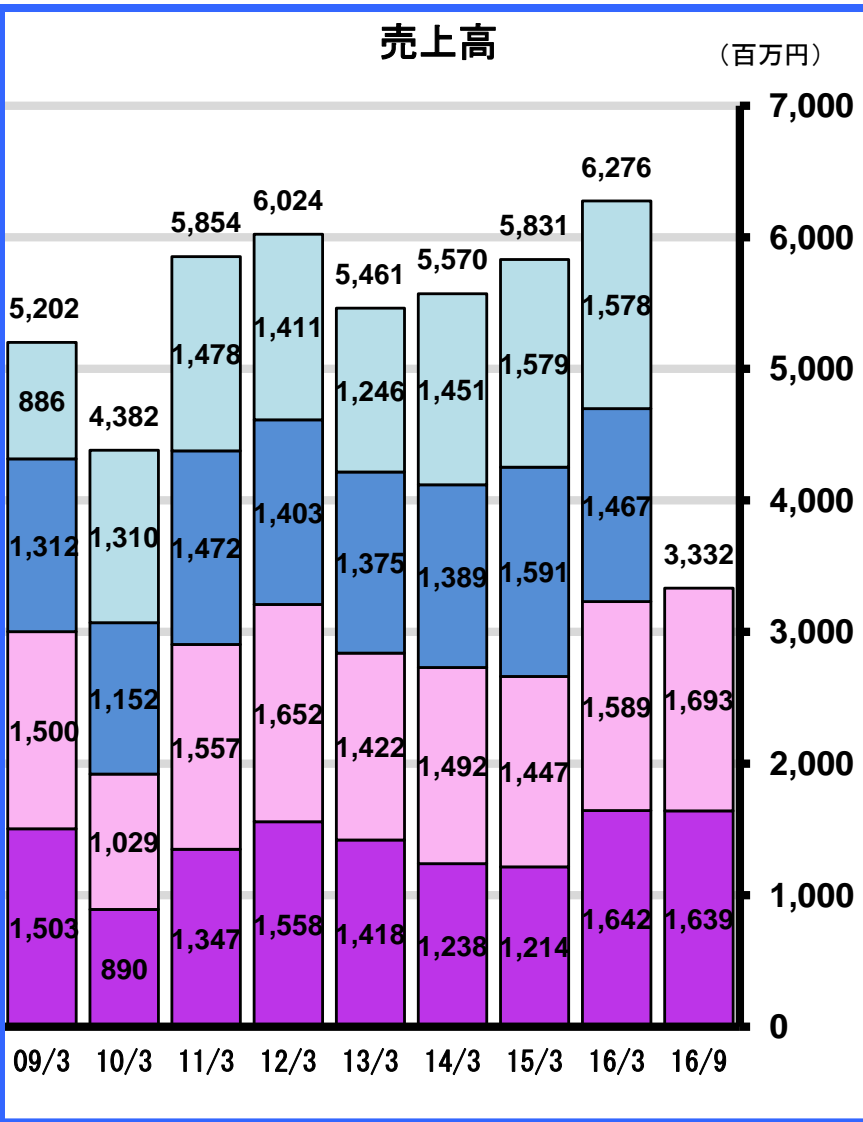
セラミックス部門

四半期単位売上高の推移(単体)

エンジニアリング部門

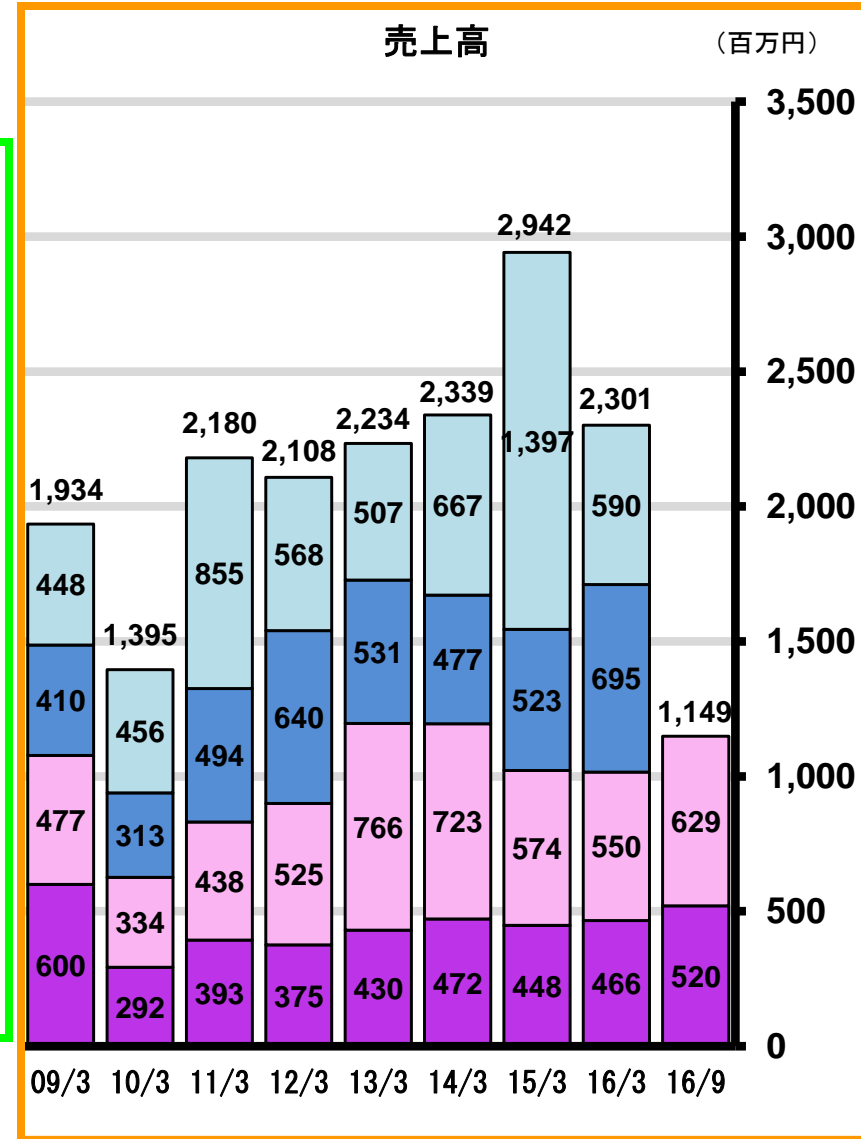
売上高

(百万円)



売上高

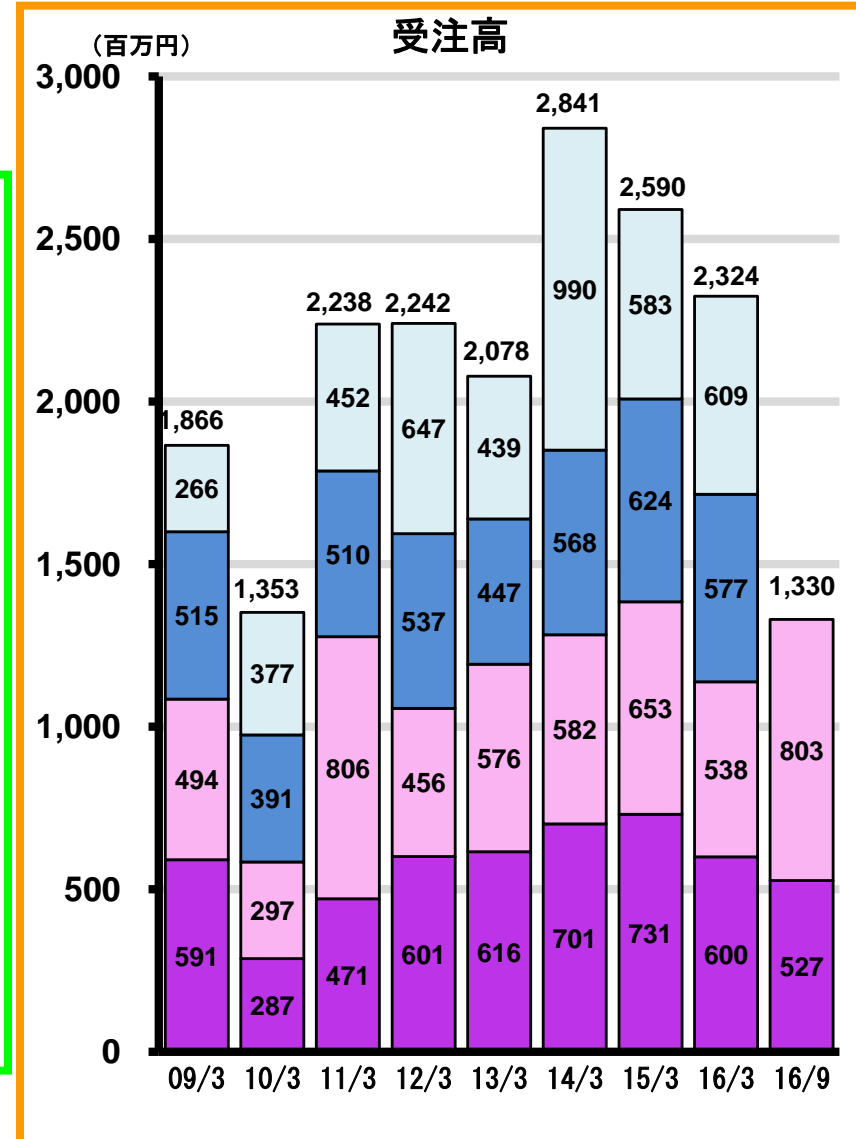
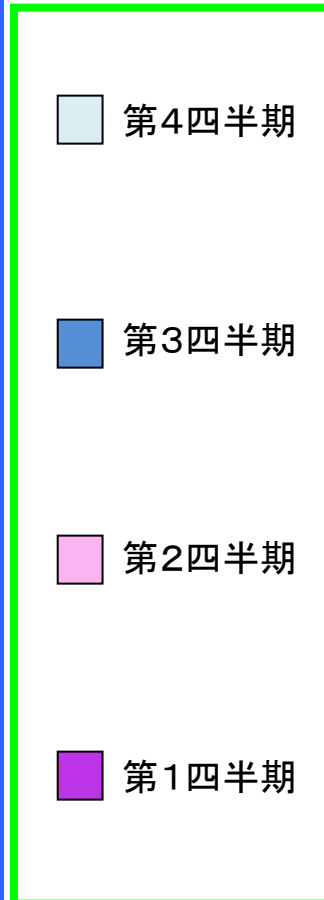
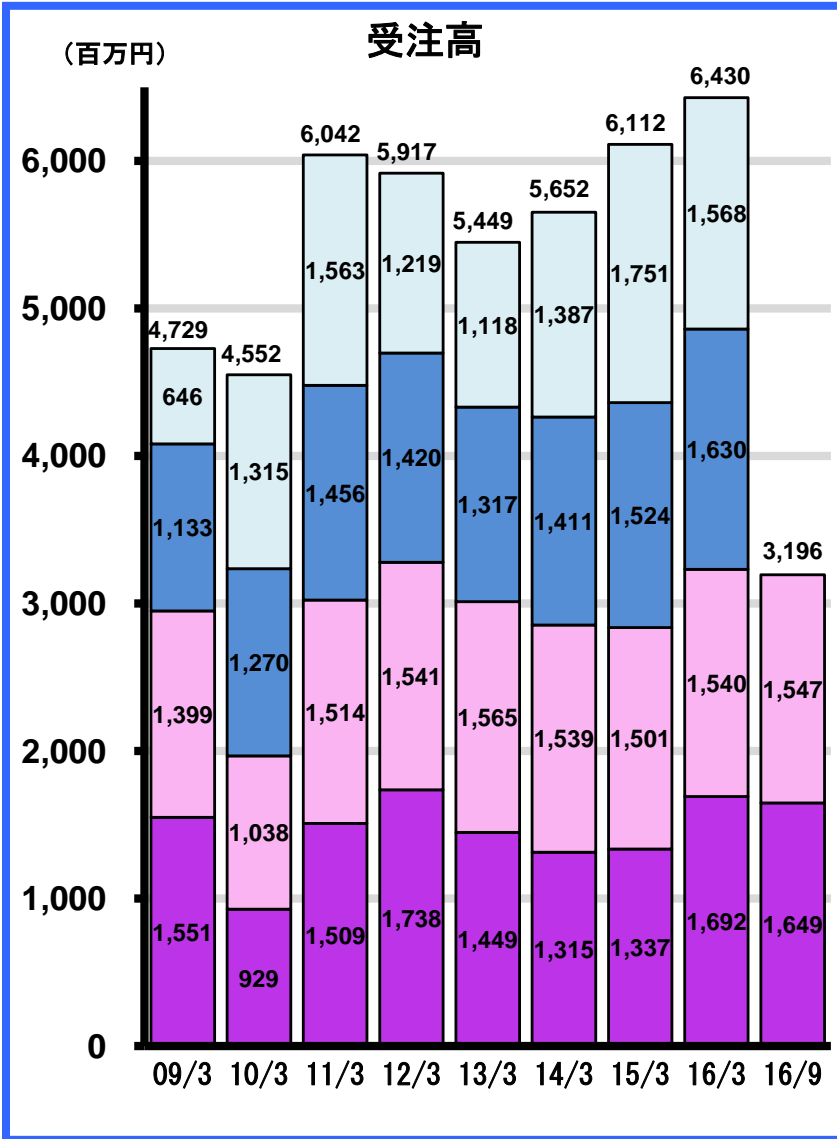
(百万円)



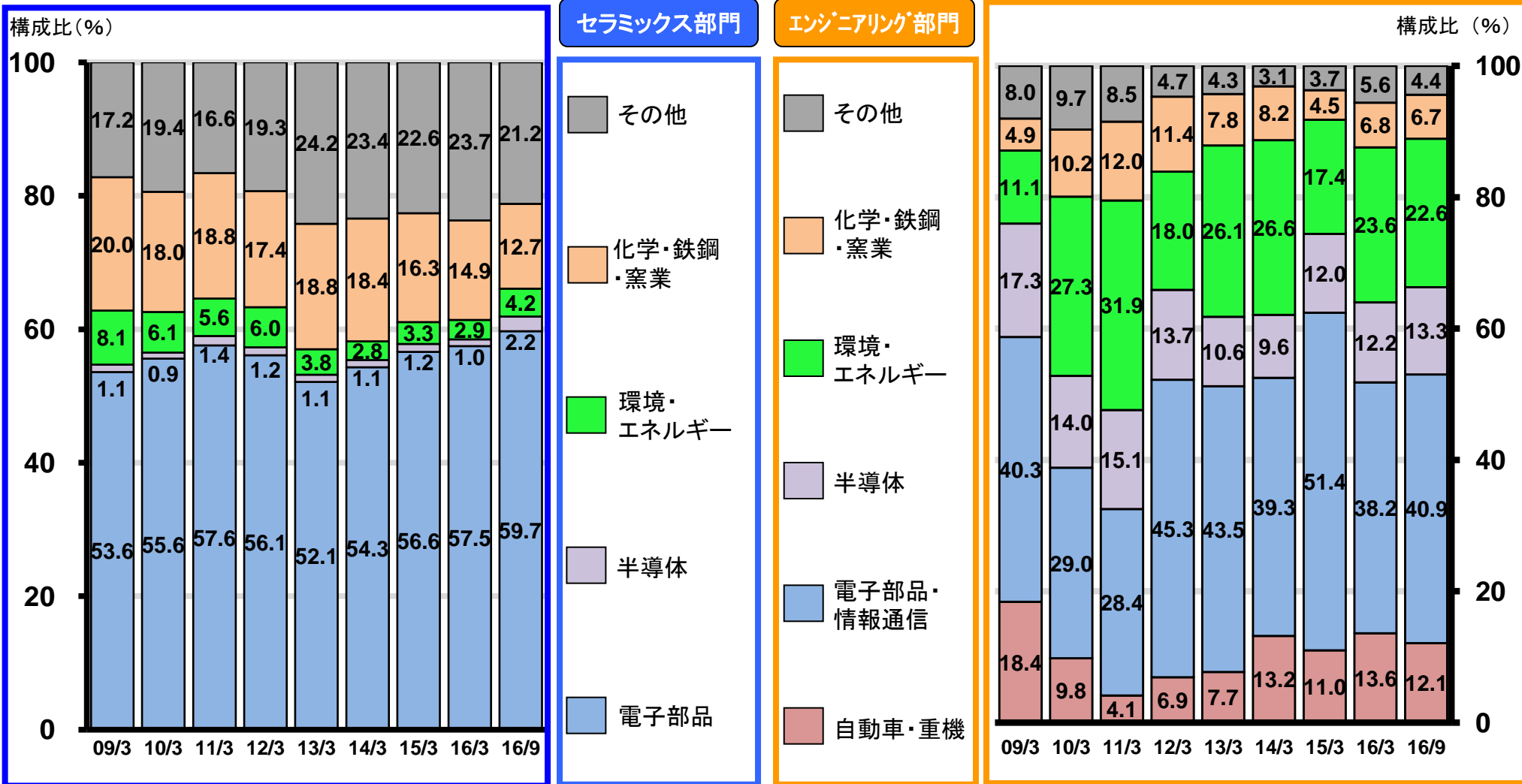
セラミックス部門

四半期単位受注高の推移(単体)

エンジニアリング部門



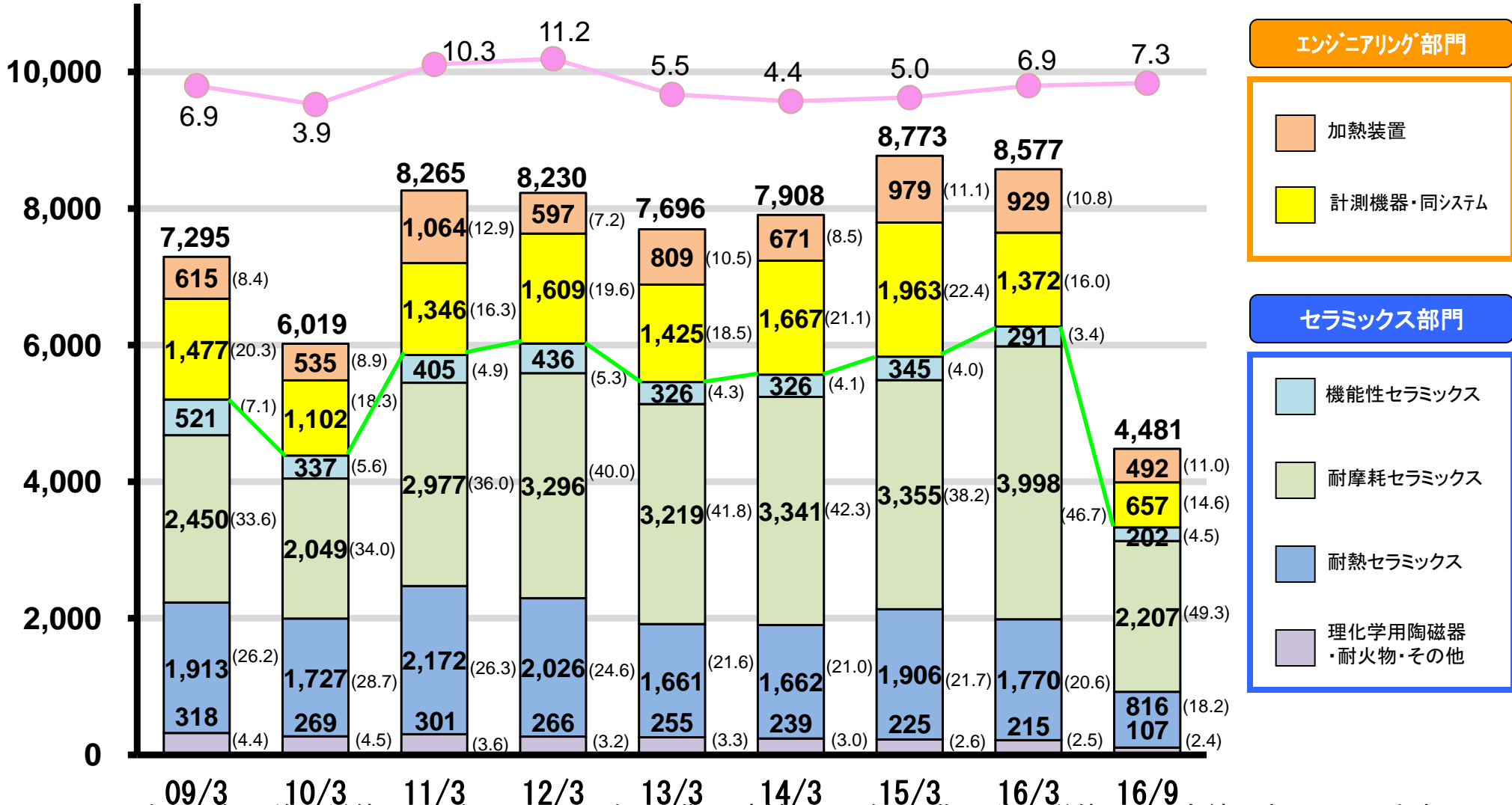
当社製品・商品の部門別販売マーケット別構成比の推移



2008年3月期以前は単体、2009年3月～2012年3月期は連結、2013年3月期以降は単体による実績で表示しています。

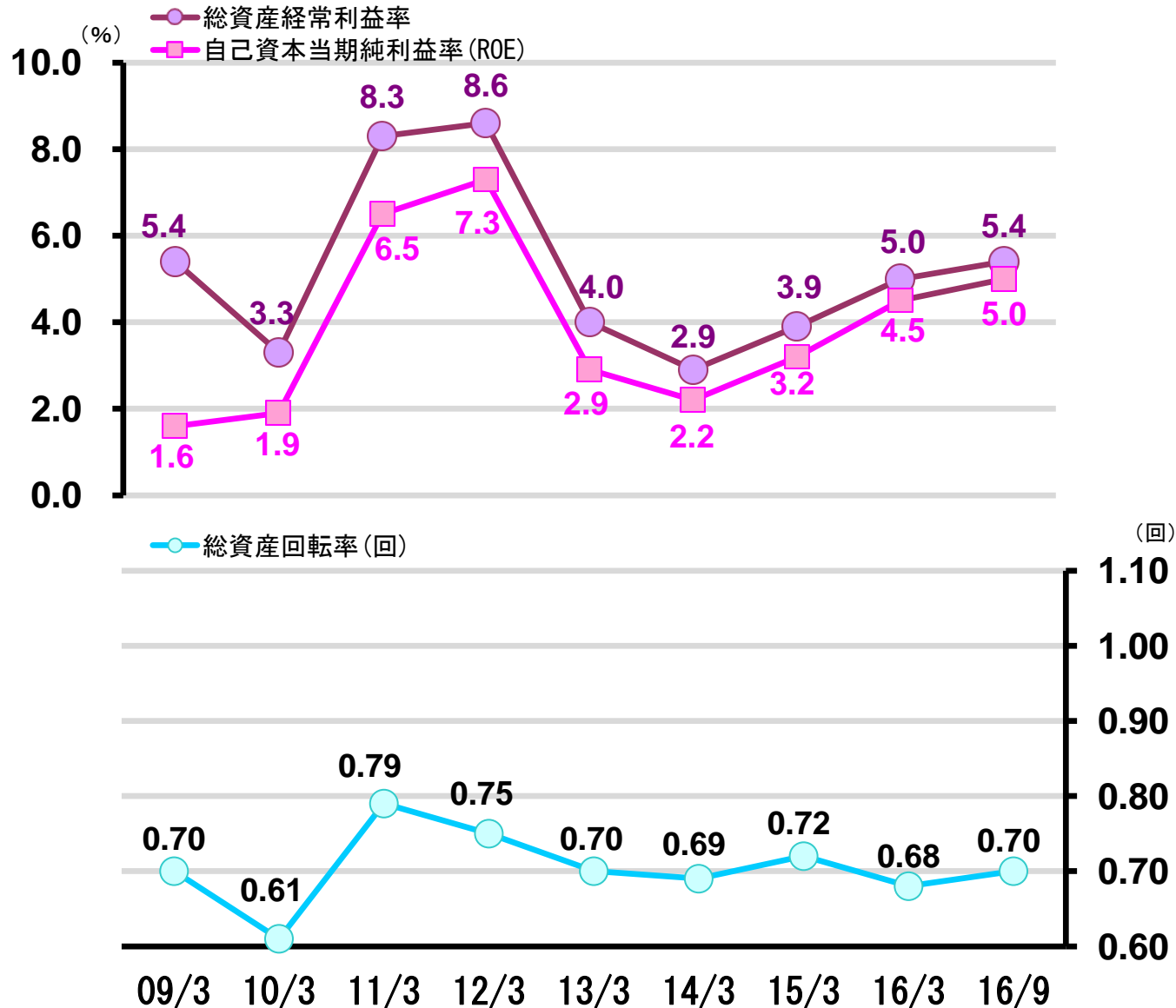
部門・用途別売上高構成比の推移

(百万円) 売上高営業利益率



2008年3月期以前は単体、2009年3月～2012年3月期は連結、2013年3月期以降は単体による実績で表示しています。

自己資本当期純利益率、総資産経常利益率と総資産回転率(回)



2008年3月期以前は単体、2009年3月～2012年3月期は連結、2013年3月期以降は単体での指標です。